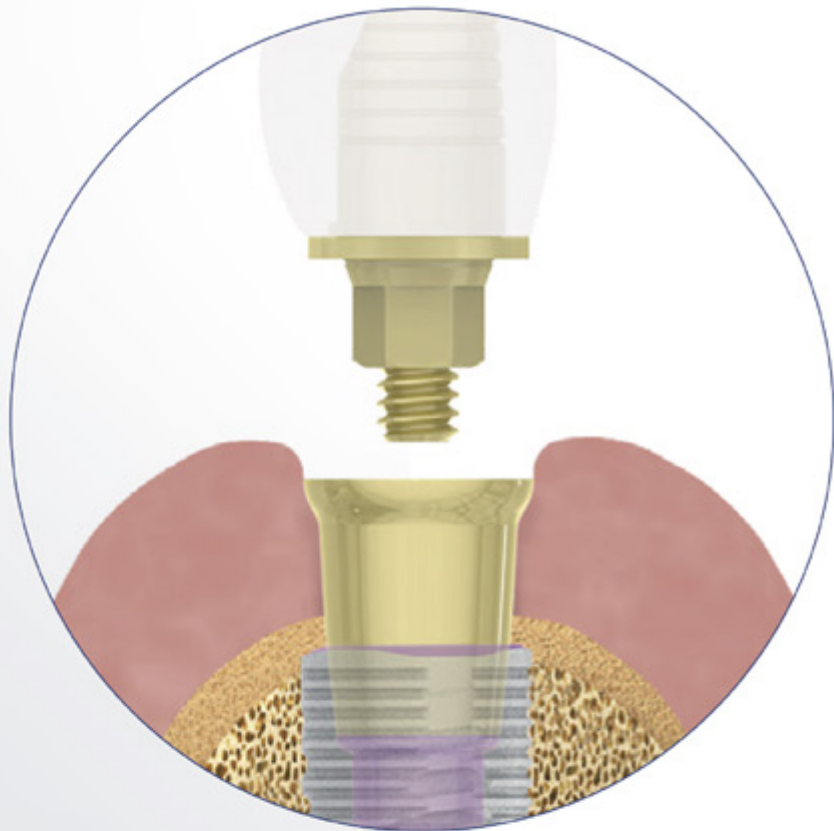




Soluções para implantodontia



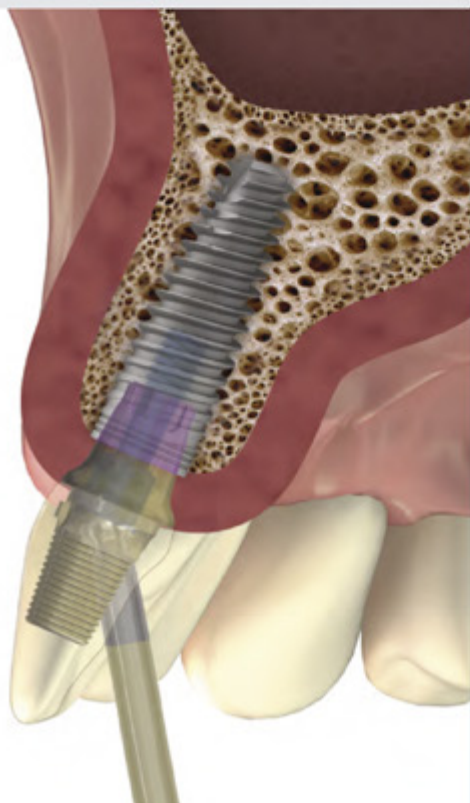
mis®

Sistema

A MIS está presente em mais de 70 países com uma história sólida, com mais de 25 anos de mercado. Todos os implantes são o resultado de processos de Pesquisa & Desenvolvimento de altíssimo nível, resultando em um sistema de implantes simples, mas que oferece funcionalidade e características de desempenho que a sua clínica merece.

Do que são feitos os implantes MIS?

Os implantes MIS são feitos de uma liga de titânio (Ti 6Al-4V ELI - grau 23) cirúrgico biocompatível, com uma superfície de altíssima qualidade. Eles são tratados com jateamento de grãos de areia e condicionamento ácido, para promover uma limpeza extraordinária e facilitar uma osseointegração duradoura.



Implante C1

O implante C1 é de conexão cônica e oferece uma solução versátil para todas as indicações clínicas. Este simples, preciso e comprovado sistema de implantes foi projetado com uma conexão cônica que otimiza os benefícios biológicos, além dos resultados clínicos e estéticos.

Implante V3

O design triangular no pescoço do implante V3 permite otimizar seu dimensionamento e posicionamento, oferecendo mais espaço para maior volume ósseo.

O que vem dentro da caixa dos implantes da MIS?

- Implante;
- Broca Final;
- Parafuso de cobertura;
- Pilar Peek (apenas nos implantes C1).



KIT CIRÚRGICO MÃO LIVRE CM



Kit cirúrgico

Com características inovadoras, projetadas para tornar os procedimentos simples e seguros, ele apresenta novo design ergonômico que segue a ordem de fresagem cirúrgica, além de brocas piloto conforme o comprimento, código visual de cores, diâmetro e plataforma do implante, adequadas para implantes C1 e V3.

As brocas MIS possuem marcações a laser e são identificadas por cores para facilitar a identificação da plataforma. Também contam com irrigação interna, permitindo o resfriamento ideal e com uma geometria criada para preparar a inserção do implante, resultando em uma excelente estabilidade primária.



KIT DE CIRURGIA GUIADA MGUIDE

Os kits de cirurgia guiada MGUIDE possuem design intuitivo, de fácil visualização. Cada broca é designada com numeração e cor específicas, simplificando o processo cirúrgico. Além disso, as brocas possuem um dispositivo stopper que impede a perfuração além do ponto planejado, garantindo maior precisão na perfuração óssea.

Opções protéticas

A MIS tem em seu portfólio uma grande variedade de componentes cônicos, que possuem:

- Codificação das plataformas por cores;
- Tom dourado para resultados estéticos;
- Um perfil de emergência côncavo para resultados funcionais e estéticos ideais.



Perfil do Pilar Côncavo

O perfil côncavo dos pilares de emergência, como comprovado cientificamente, quando combinado com a Plataforma Switching, pode aumentar o volume do tecido mole.



Connect

MIS CONNECT é um sistema de pilar intermediário, com conceito "One abutment at one time" que evita interferências com o selamento gengival peri-implantar. Oferece aos dentistas a capacidade de maximizar o conceito de restauração no nível do tecido, permitindo que todo o procedimento protético e de restauração ocorra longe do osso e em qualquer nível do tecido conjuntivo. O CONNECT foi projetado para reduzir micromovimentos e microvazamento de bactérias no nível ósseo.



Multi-Unit

Proporcionam uma solução protética simples para restaurações de próteses totais e parciais aparafusadas em praticamente qualquer cenário clínico. Esses pilares de baixo perfil possuem diferentes ângulos de inserção e alturas gengivais para eficiência cirúrgica e resultados estéticos.



EZ-Base

Sistema projetado para tornar o processo de restaurações anteriores ou posteriores mais simples e convenientes. Existe uma chave exclusiva para os pilares EZ-Base, com uma ponta que permite o acesso seguro e confiável de vários ângulos. A existência de mais opções de ângulos significa um maior conforto e facilidade para o clínico que executa as restaurações anteriores e posteriores.

Fluxo Digital MIS

A MIS oferece fluxos de trabalho digitais para uma variedade de tratamentos, desde procedimentos unitários até procedimentos de protocolos, incorporando o sistema de cirurgia guiada, conexão exclusiva do implante e linha protética digital abrangente, em combinação com equipamentos e materiais Dentsply Sirona.



Cirurgia Guiada MGuide

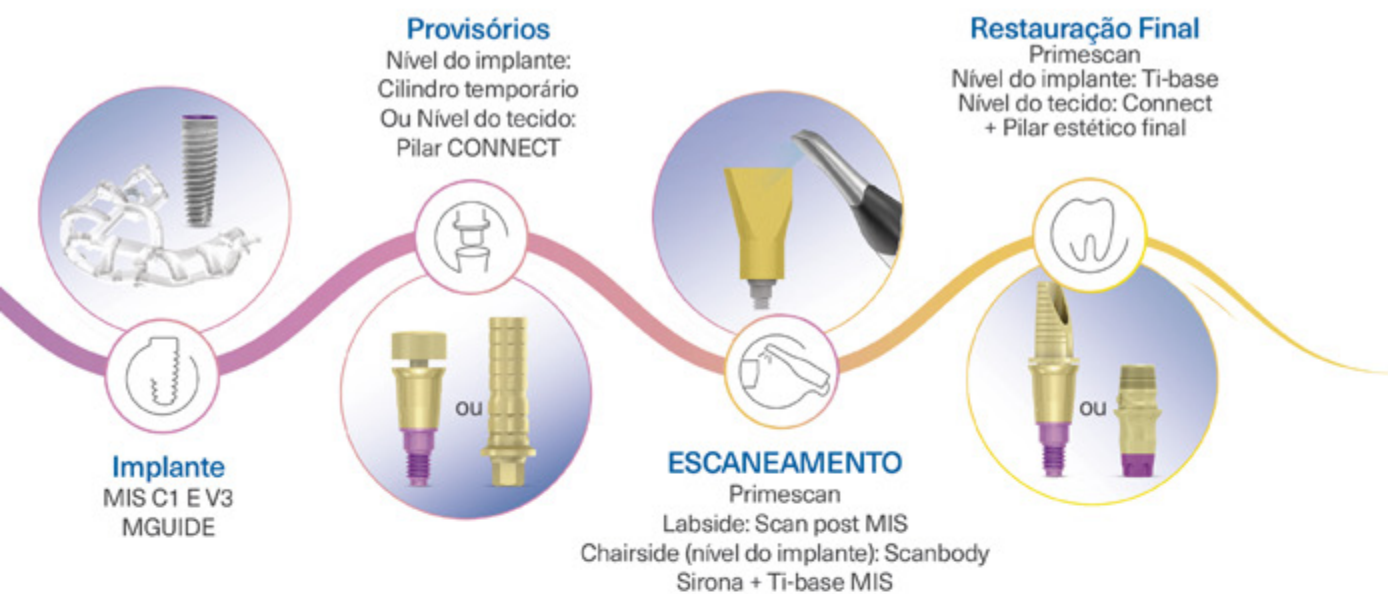
Solução mais avançada e simples do setor para cirurgia guiada. Um guia impresso 3D foi projetado com uma estrutura aberta para visibilidade máxima, transparência e acessibilidade de todos os ângulos sem a necessidade de remoção da boca durante a cirurgia. MGUIDE é um sistema sem chaves redutoras de anilhas, projetado para procedimentos com uma única mão, eliminando a necessidade de ferramentas desnecessárias. A cirurgia com abertura de retalhos também pode ser realizada mais facilmente.

Aumento da visibilidade por meio do design de estrutura aberta.

Procedimento realizado com apenas uma mão utilizando o sistema sem chave.

Acesso para irrigação e anestesia.

MIS



Biomateriais OSSIX

São clinicamente comprovados pela tecnologia GLYMATRIX baseada em cross-linking de colágeno semelhante ao processo de glicação que ocorre naturalmente no corpo humano.

- **OSSIX Bone**

Esponja de colágeno que proporciona osso de verdade sem remanescente;

- **OSSIX Plus**

A única membrana de barreira ossificante no mercado, que pode ser exposta de 3 a 5 semanas.

- **OSSIX Volumax**

Estrutura/Arcabouço que oferece formação de volume em tecidos moles e/ou osso.





MIS Implants Technologies Ltd.

P.O.Box 7, Bar Lev Industrial Park, 2015600, Israel
www.mis-implants.com

Detentor do Registro/Notificação:

Dentsply Indústria e Comércio Ltda.

Rua José Francisco de Souza, 1926 - Distrito Industrial - CEP 13633-412 - Pirassununga/SP
 CNPJ 31.116.239/0001-55 - Indústria Brasileira

SAC: 0800 771 2226 / (11) 3046-2222 - Somente no Brasil

Responsável Técnico: Luiz Carlos Crepaldi - CRQ/SP: 04208396

Registro ANVISA Nº: 80196880397 CONJUNTO DE IMPLANTES C1

Registro ANVISA Nº: 80196880399 CONJUNTO DE IMPLANTES V3

Registro ANVISA Nº: 80196880407 PILARES MULTI-UNIT

Registro ANVISA Nº: 80196880408 COMPONENTES PROTÉTICOS PROVISÓRIOS

Registro ANVISA Nº: 80196880410 COMPONENTES PROTÉTICOS

Registro ANVISA Nº: 80196880429 PILARES MULTI-UNIT

Notificação ANVISA Nº: 80196880362 KIT MGUIDE

Notificação ANVISA Nº: 80196880363 KIT DE INSTRUMENTOS MGUIDE, CONEXÃO CÔNICA

Notificação ANVISA Nº: 80196880370 KIT CIRÚRGICO CM

Notificação ANVISA Nº: 80196880374 FAMÍLIA DE GUIA CIRÚRGICO MGUIDE

Notificação ANVISA Nº: 80196889054 FAMÍLIA DE INSTRUMENTAIS DE USO ÚNICO

Datum Dental Ltd.

1 Bat Sheva St. - P.O. Box 6170 - Lod 7116003, Israel

Tel: +972-8-6705400 - Fax: +972-8-6705429

www.datumdental.com

Swissmeda AG

Obermühle 8 - 6340 Baar - Suíça

Detentor do Registro/Notificação:

Sirona Dental Comércio de Produtos e Sistemas Odontológicos Ltda.

Rua Senador Carlos Gomes de Oliveira, 863, CD 02, Unidade 63

Distrito Industrial - São José/SC - CEP: 88.104-785

CNPJ 12.483.930/0001-22 - Indústria Brasileira

SAC: 0800 771 2226 / (11) 3046-2222 - Somente no Brasil

Responsável Técnico: João G. S Zanuzzo - CRF/SC: 8326

Registro ANVISA Nº: 80745400045 OSSIX® Plus

Registro ANVISA Nº: 80745400046 OSSIX® Volumax

Registro ANVISA Nº: 80745400047 OSSIX® Bone

Notificação ANVISA Nº: 80745400051 MSOFT